

BALASTAN[®]

DIE KLIMA-
BAUSTOFF
INNOVATION



BALASTAN® ist der erste zu 100 % natürliche Flächen- und Wegebelag, der eindrucksvoll zeigt, dass ökologische, technische und wirtschaftliche Exzellenz in einem System vereint werden können.

Der innovative Klima-Baustoff erweitert die Einsatzmöglichkeiten entsiegelter Flächen und Wegedecken um ein Vielfaches und verbessert aktiv das urbane Mikroklima - ganz ohne chemische Zusätze und mit minimalem CO₂-Footprint. So werden Städte und Kommunen dabei unterstützt, ihre ökologischen Ziele unkomplizierter, schneller und günstiger zu erreichen, um klimaresistenter und lebenswerter zu werden.

Das BALASTAN® System ist schwerlastgeeignet, aber gleichzeitig auch versickerungsoffen und kombiniert höchste Tragfähigkeit mit exzellentem Wasser- und Luftmanagement.



MULTIFUNKTIONS- FLÄCHEN

GEEIGNET FÜR SCHWERLAST

Widerstandsfähige Abstellflächen z.B. für PKW, LKW, oder Container

ZWEISCHICHT-BAUWEISE

Technisch und ökonomisch optimierte Planungskonzepte möglich / Als Renovierungsschicht einsetzbar

SIGNIFIKANTE REGENWASSERVERSICKERUNG

Aktives und ökologisches Niederschlagmanagement mindert Hochwasser-Schäden und -Kosten

GEEIGNET FÜR FEUERWEHRZUFahrTEN

Ökologisch angelegt und im Notfall voll funktionstüchtig



SCHWAMMSTADT

HOCHBELASTBAR

Doppelt so hoch wie konventionell / Ermöglicht optimierte nachhaltige Stadtplanungen

VERBESSERTE WASSERDURCHLÄSSIGKEIT

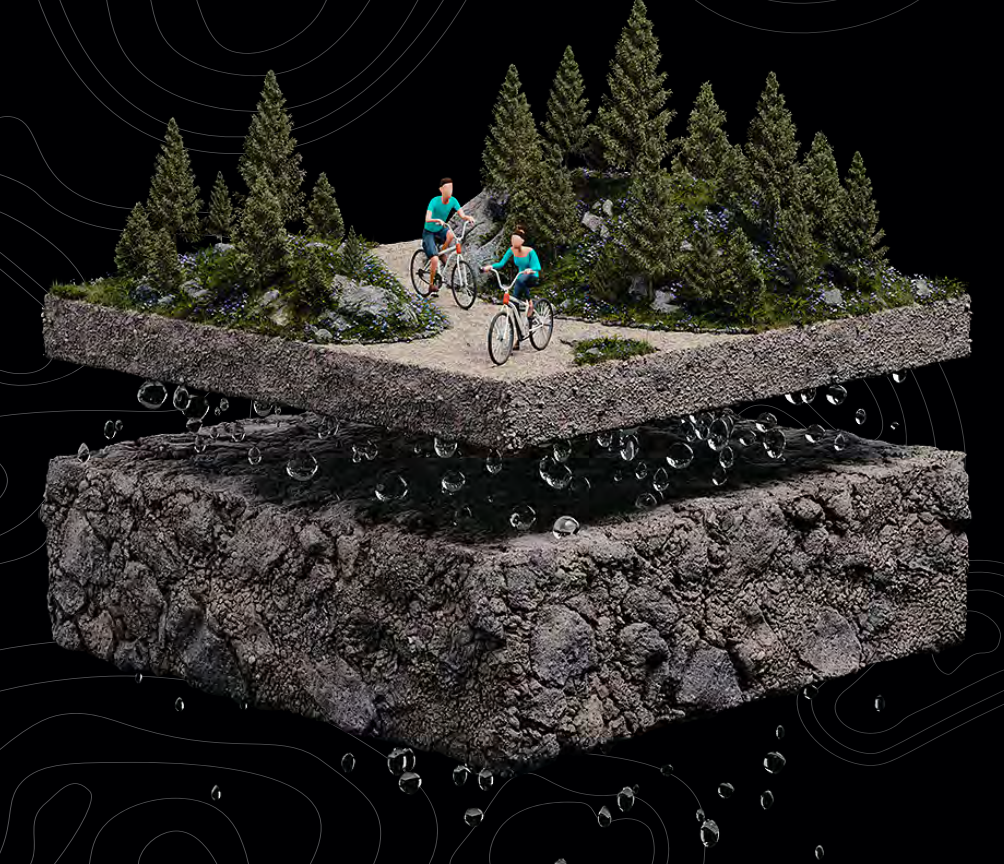
10 mal höher als konventionell / Reduzierung von Überschwemmungen

VERBESSERTE WASSERSPEICHERUNG

50 % zu konventionell / idealer Baumstandort

STADTKLIMA KÜHLEN

Minderung von Hitzeinseln (um 5–10 Grad) / Erholungsräume gestalten



RAD-UND WANDERWEGE

INNOVATIVER NATURBAUSTOFF

Bestandteile: Vulkanische Spezialsande, Basalt-Edelsplitte und Wasser / Kalk und Lehmfrei

HOHE SCHERFESTIGKEIT

Doppelt so hoch wie konventionell

GERINGER PFLEGEAUFWAND

Keine Bildung von Spurrillen, Erosions- und Wasserrinnen sowie Schlaglöchern

ERHÖHUNG DER BIODIVERSITÄT

Baumwurzeln können sich frei entfalten, ohne den Wegebelag zu beschädigen

Die Einzigartigkeit von Balastan® liegt sowohl im ressourcenschonenden Herstellungsprozess als auch in der zeitgemäßen Materialkombination, bestehend aus vulkanischen Spezialsand, Basalt-Edelsplitten und Wasser als Bindemittel, die vollkommen neue Standards setzt.

EIGENSCHAFTEN	WERTE BALASTAN®	SOLLWERTE FLL 2007
Sieblinienbereiche BALASTAN® Deckschichten BALASTAN® Dynamische Schichten BALASTAN® Tragschichten	Sieblinie 0/5 mm – 0/16 mm Sieblinie 0/16 mm – 0/22 mm Sieblinie 0/22 mm – 0/45 mm	Sieblinie 0/5 mm – 0/16 mm Sieblinie 0/16 mm – 0/22 mm Sieblinie 0/22 mm – 0/45 mm
Oberflächenscherfestigkeit BALASTAN® Deckschichten BALASTAN® Dynamische Schicht 0/16	> 200 kN/mm ² > 200 kN/mm ²	> 100 kN/mm ² > 100 kN/mm ²
Verformungsmodul BALASTAN® Tragschicht 0/32	Ev2 > 120 MN/m ²	Ev2 > 80 kN/mm ²
Wasserdurchlässigkeit BALASTAN® Deckschichten BALASTAN® Dynamische Schicht 0/16 BALASTAN® Tragschicht 0/32	> 15 × 10 ⁻⁴ cm/s (> 54 l/m ² /h) > 2,0 × 10 ⁻³ cm/s (> 72 l/m ² /h) > 2,0 × 10 ⁻² cm/s (> 720 l/m ² /h)	> 1,0 × 10 ⁻⁴ cm/s (>3,6 l/m ² /h) > 1,0 × 10 ⁻³ cm/s (>36 l/m ² /h) > 1,0 × 10 ⁻² cm/s (>360 l/m ² /h)
Wasserkapazität BALASTAN® Dynamische Schicht 0/16	> 20 Vol.-%	> 15 Vol.-%
Frostwiderstand	F1 gem. TL Gestein-StB	F4 gem. TL Gestein-StB

Das BALASTAN®-System funktioniert als 1-, 2- und 3-Schicht-Bauweise



DECKSCHICHT



DYNAMISCHE SCHICHT



TRAGSCHICHT



ANWENDUNGSBEREICHE SCHWAMMSTADT

- Plätze und Wege mit Baumstandorten
- Event- und Veranstaltungsflächen
- Öko-Parking
- Feuerwehruzufahrten
- Radwege und Fußwege
- Freizeit- und Parkanlagen
- Sport- und Grünanlagen
- Privatgärten / Innenhöfe



ANWENDUNGSBEREICHE MULTIFUNKTIONSFÄCHEN

- Parkplätze
- Sport- und Parkanlagen
- Flächen für Energieparks
- Abstellflächen für LKW, Busse und Container
- Verkehrsflächen und Straßenbankette
- Industrie- und Betriebsflächen
- Freizeit- und Grünanlagen
- Multifunktionsflächen / Eventflächen



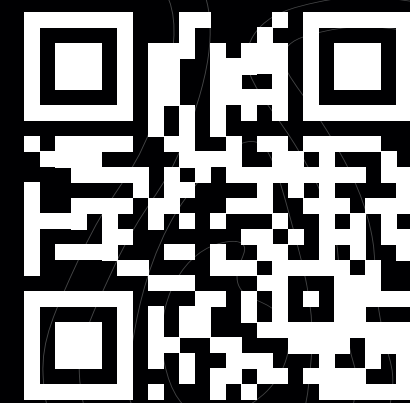
ANWENDUNGSBEREICHE RAD-UND WIRTSCHAFTSWEGE

- Radwege
- Wirtschaftswege / Forstwege
- Fuß- und Wanderwege
- Park- und Friedhofswege
- Öffentliche Grünanlagen
- Baumscheiben
- Wege in historischen Gärten und Schloßparks
- Wege für Bundes- und Landesgartenschauen

BALASTAN®
Rheinische Provinzial-Basalt- u.
Lavawerke GmbH & Co. oHG
Kölner Straße 22
53489 Sinzig/Rhein
Fon: +49 (0) 26 42/4 01-0
Fax: +49 (0) 26 42/4 01-1 45
balastan@rpbl.de



BALASTAN®



BALASTAN.DE